


FTKL kg 500, 1000, 1500, 2000
FTKL kg 3000, 5000

OPZIONI A RICHIESTA :

- Approvazione ATEX  II 1GD (zona 0-1-2-20-21-22).....

OPTIONS ON REQUEST :

- ATEX approved  II 1 GD (zone 0-1-2-20-21-22)



APPROVAZIONE OIML R60 C3
OIML R60 C3 APPROVED



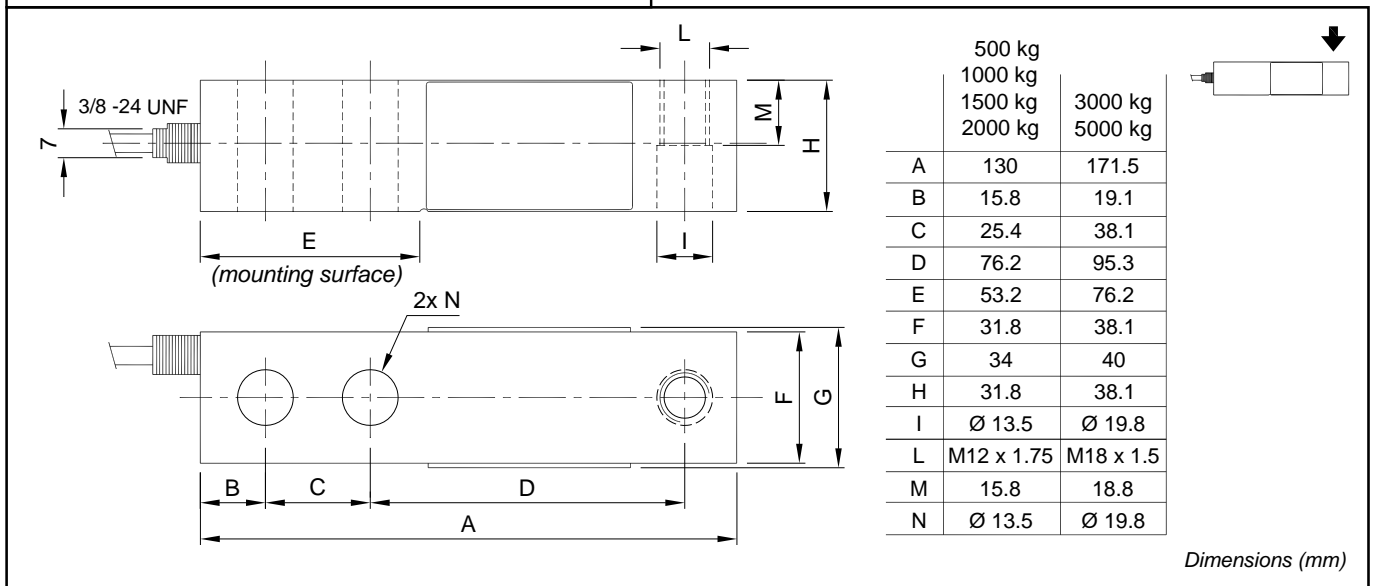
A richiesta versione approvata OIML R60 C4 - OIML R60 C5
On request OIML R60 C4 - OIML R60 C5 version approved



FTKL da 500 a 5000 kg (1000 - 10000 lb): a richiesta versione approvata N.T.E.P. per Stati Uniti - Canada
FTKL 500 to 5000 kg (1000 - 10000 lb): on request N.T.E.P. version approved for United States - Canada



- ESECUZIONE IN ACCIAIO SPECIALE
- ERRORE COMBINATO $\leq \pm 0,02\%$ (0,017% C4; 0,014% C5)
- GRADO DI PROTEZIONE IP 67
- SPECIAL STEEL CONSTRUCTION
- COMBINED ERROR $\leq \pm 0.02\%$ (0.017% C4; 0.014% C5)
- PROTECTION RATING IP 67



CARATTERISTICHE TECNICHE

SENSIBILITA' 3 mV/V +/-0.4%
EFFETTO DELLA TEMPERATURA SULLO ZERO 0.0018 % / °C
EFFETTO DELLA TEMPERATURA SUL FONDO SCALA 0.0014 % / °C
COMPENSAZIONE TERMICA - 10°C / + 40°C
CAMPO DI TEMPERATURA DI LAVORO - 35°C / + 65°C
CREEP A CARICO NOMINALE DOPO 30 MINUTI 0.02 %
TENSIONE DI ALIMENTAZIONE MAX TOLLERATA 18 Volt
RESISTENZA D'INGRESSO 350 ohm +/-3.5
RESISTENZA DI USCITA 350 ohm +/-3.5
BILANCIAMENTO DI ZERO +/- 1 %
RESISTENZA D'ISOLAMENTO > 5000 Mohm
CARICO STATICO MASSIMO (% sul Fondo Scala) 150 %
CARICO DI ROTTURA (% sul Fondo Scala) > 300 %
DEFLESSIONE A CARICO NOMINALE 0.4 mm

3 mV/V +/-0.4%
0.0018 % / °C
0.0014 % / °C
- 10°C / + 40°C
- 35°C / + 65°C
0.02 %
18 Volt
350 ohm +/-3.5
350 ohm +/-3.5
+/- 1 %
> 5000 Mohm
150 %
> 300 %
0.4 mm

TECHNICAL FEATURES

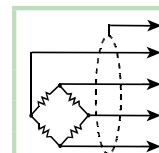
RATED OUTPUT
TEMPERATURE EFFECT ON ZERO
TEMPERATURE EFFECT ON SPAN
COMPENSATED TEMPERATURE RANGE
OPERATING TEMPERATURE RANGE
CREEP AT NOMINAL LOAD IN 30 MINUTES
MAX SUPPLY VOLTAGE WITHOUT DAMAGE
INPUT RESISTANCE
OUTPUT RESISTANCE
ZERO BALANCE
INSULATION RESISTANCE
SAFE OVERLOAD (% of Full Scale)
ULTIMATE OVERLOAD (% of Full Scale)
DEFLECTION AT NOMINAL LOAD

CAVO

LUNGHEZZA 5 m
DIAMETRO 5 mm
FILI CONDUTTORI 4 x 0.20 mm²

CABLE

LENGTH 5 m
DIAMETER 5 mm
CORES 4



SCHERMO	SHIELD
+ SEGNALE (VERDE)	+ SIGNAL (GREEN)
+ ALIMENTAZIONE (ROSSO)	+ EXCITATION (RED)
- SEGNALE (BIANCO)	- SIGNAL (WHITE)
- ALIMENTAZIONE (NERO)	- EXCITATION (BLACK)