

DB02



Lama Tipi – Shear Beam Loadcell



BFM Makina Otomasyon İth San Tic Ltd Şti

A.O.S.B. 10023 Sokak No:14 Çigli/İzmir

Tel : +90(232) 459 1620

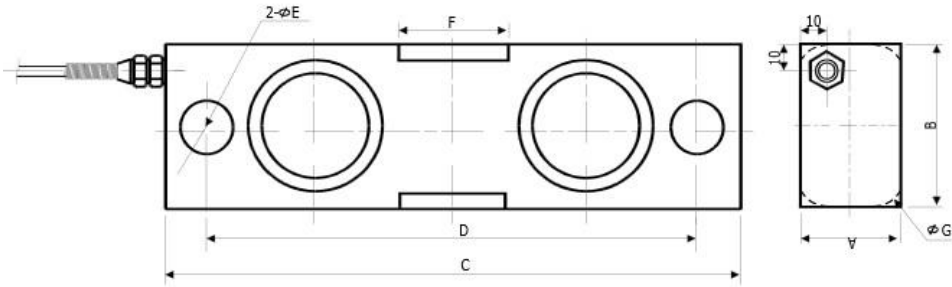
Fax : +90(232) 459 1621

Gsm : +90(542) 434 2494

info@bfmotomasyon.com

www.bfmotomasyon.com

Model	DB02	Model
Kapasite	50,100 klb	Capacity
Nominal çıkış	2.0±0.1% mV/V	Rated output
Hata payı	0.0015±	Combined error
Sıcaklık hassasiyet etkisi	0.0012	Temperature effect on sensitivity
Sıcaklık sıfır ayarı etkisi	0.0008	Temperature effect on Zero
Sıfır ayarı	1.0	Zero balance
Giriş direnci	775±5 Ωohms	Input Resistance
Çıkış direnci	702±2Ωohms	Output resistance
İzolasyon direnci	>5000	Insulation resistance
Tavsiye edilen besleme voltajı	8-15V	Recommend excitation voltage
Maksimum besleme voltajı	24V	Maximum excitation voltage
Çalışma sıcaklığı	-20 +70°C	Operating temperature range
Aşırı yükleme kapasitesi	150% F.S	Safe overload
Kırılma kapasitesi	300% F.S	Ultimate overload
Koruma sınıfı	IP68	Protection grade
Malzeme	Paslanmaz Çelik	Material



CAP./SIZE	A	B	C	D	E	F	G
10~25klb	36.6	49.3	222.2	190.5	20.6	41.1	50.5
35klb	38.1	63.5	222.2	190.5	20.6	41.1	64.8
50~75klb	62	74.7	393.7	292.1	33.3	82.5	75.9
100klb	74.7	100.1	469.9	381.0	41.4	82.5	107.9

